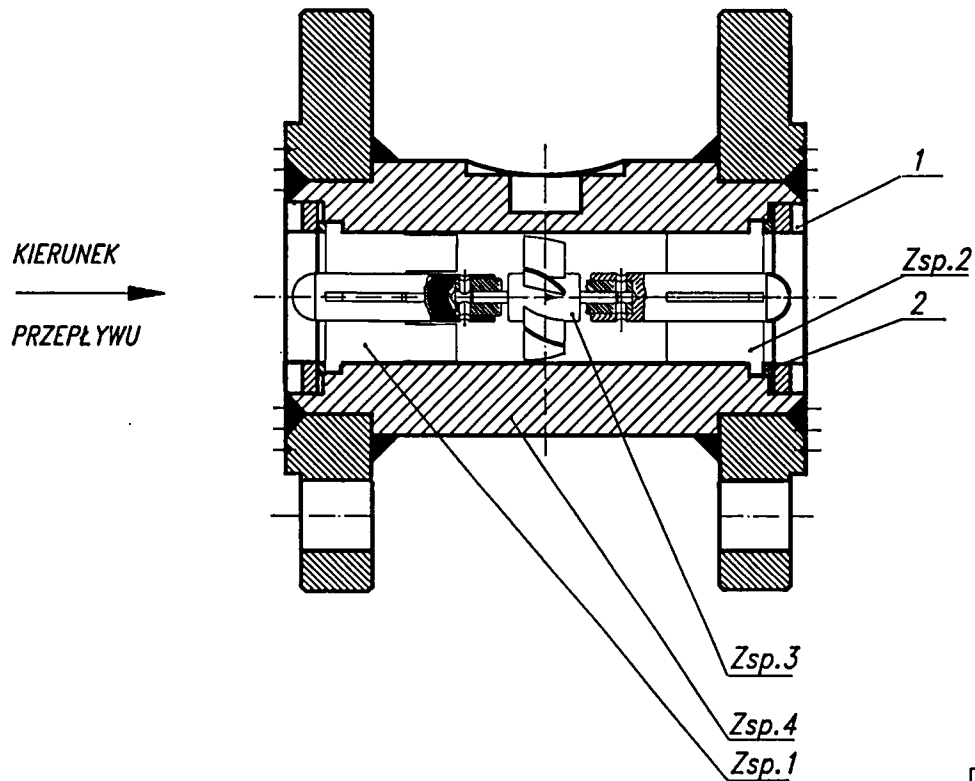


440

BE 10

| | | | | | | |
|---------|-----------------------------|--------|-------|------------|---------|-------|
| 15 | Kołnierz | 10 | 2 | 1H18N9T | 15 | |
| 14 | Magnes | 9 | 1 | ALNICO 350 | 14 | |
| 13 | Czop | 8 | 2 | 1H18N9T | 13 | |
| 12 | Wirnik | 7 | 1 | 1H18N9T | 12 | |
| 11 | Tuleja łozyskowa | 6 | 2 | Teflon | 11 | |
| 10 | Kierownica tylna | 5 | 1 | 1H18N9T | 10 | |
| 9 | Kierownica przednia | 4 | 1 | 1H18N9T | 9 | |
| 8 | Korpus | 3 | 1 | 1H18N9T | 8 | |
| 7 | Pierścień | 2 | 2 | 1H18N9T | 7 | |
| 6 | Nakrętka | 1 | 2 | 1H18N9T | 6 | |
| 5 | Zespół korpusu | Zsp4 | 1 | | 5 | |
| 4 | Zespół wirnika | Zsp3 | 1 | | 4 | |
| 3 | Zespół kierownicy tylnej | Zsp2 | 1 | | 3 | |
| 2 | Zespół kierownicy przedniej | Zsp1 | 1 | | 2 | |
| 1 | Czujnik turbinowy PT25-300 | Zsp | 1 | | 1 | |
| Nr kol. | Nazwa | Nr cz. | Ilość | Materiał | Nr ark. | Uwagi |

| | | | | | |
|---|-------------|--------------|--------|-------------|---------------|
| Nazwa | | | | | Podziałka |
| Czujnik turbinowy | | | | | |
| PT25 - 300 | | | | | Ciezar |
| Znak zmiany | Ilość zmian | Treść zmiany | Podpis | Data | Nr ark. |
| Projektował | WCz | <i>Wcz</i> | | 05 97 | |
| Wykaz detali | | | | | Nr rys. zest. |
| Przemysłowy Instytut Automatyki i Pomiarów Warszawa | | | | | Nr rysunku |
| Zakład DPQ | | | | | 7292 |
| Kier. Zakładu | W.W. | <i>W.W.</i> | | <i>W.W.</i> | Nr części |
| | | | | | 1 |

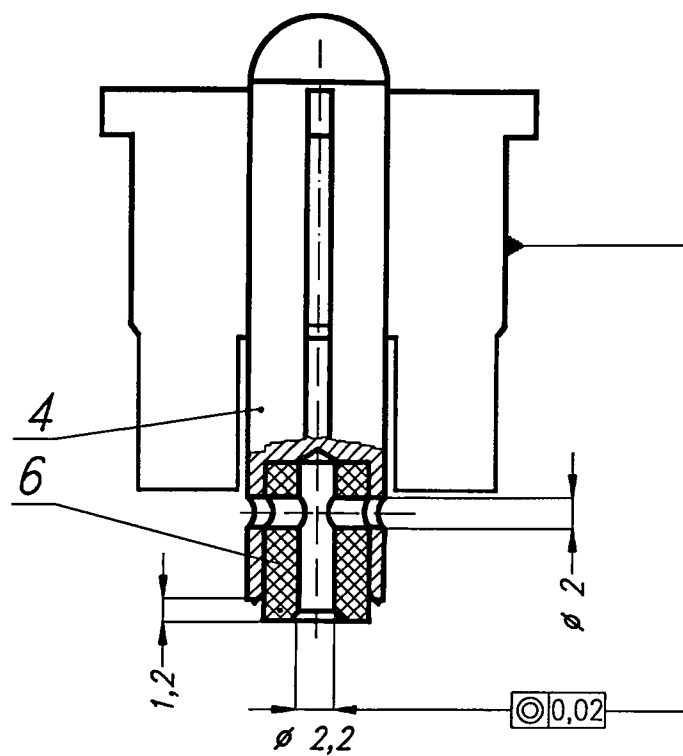


Uwaga:

Zamontować Zespół kierownicy przedniej Zsp.1 oraz części Nr 1 i 2.
 Włożyć zespół wirnika i zamontować zespół kierownicy tylnej Zsp.2 oraz części Nr 1 i 2.
 Części Nr 1 zabezpieczyć przed odkręceniem przez zapunktowanie.
 Sprawdzić luz wzdłużny zespołu wirnika = 0,1mm

| | | | |
|-------|---|-----------------------------|---|
| 2 | 2 | Pierscien | 7 |
| 1 | 2 | Nakretka | 6 |
| Zsp.4 | 1 | Zespół korpusu | 5 |
| Zsp.3 | 1 | Zespół wirnika | 4 |
| Zsp.2 | 1 | Zespół kierownicy tylnej | 3 |
| Zsp.1 | 1 | Zespół kierownicy przedniej | 2 |

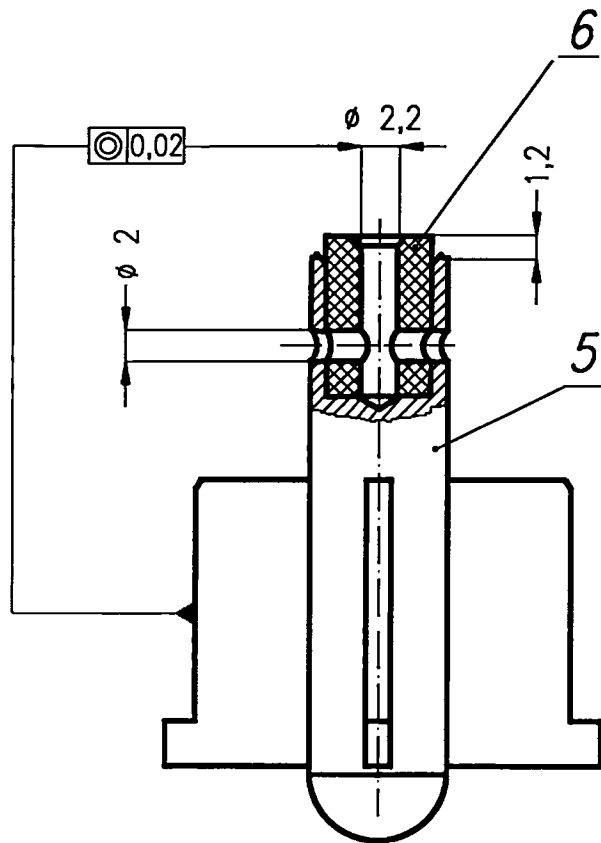
| Nr części lub zesp. | Ilość | Nazwa | Nr ark. | Uwagi |
|---|-------------|--------------|--------------------------|-------------------|
| Nazwa | | | | Podziałka |
| Czujnik turbinowy | | | | 1:2 |
| PT25 - 300 | | | | Ciezar |
| | | | | --- |
| Znak zmiany | Ilość zmian | Treść zmiany | Podpis | Data |
| Projektował | DPQ | | WŁZ | 02 96 |
| Sprawdził | WŁZ | | WŁZ | 02 96 |
| Kier. Zakładu | W.W. | | | 02 96 |
| Material | | | Zastępuje rys. Nr | Nr ark. 1 |
| ----- | | | Zastąpiono przez rys. Nr | Nr rys. zest. --- |
| Przemysłowy Instytut Automatyki i Pomiarów Warszawa | | | Nr rysunku | Nr części |
| Zakład DPQ | | | 7292 | Zsp. |



Uwaga: Ostre krawędzie stępić

| | | | | |
|---------------------|-------|---------------------|---------|-------|
| 6 | 1 | Tuleja łożyskowa | 11 | |
| 4 | 1 | Kierownica przednia | 9 | |
| Nr części lub zesp. | Ilość | Nazwa | Nr ark. | Uwagi |

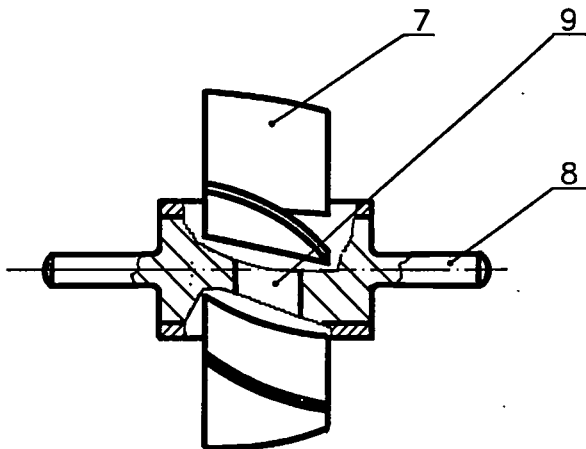
| | | | | | | | | |
|---------------|-------------|--------------|--------|-------|---|--|--------------------------|---------------------|
| | | | | | Nazwa | | Podziałka | |
| | | | | | Zespół kierownicy przedniej | | 2:1 | |
| | | | | | | | Ciezar | |
| Znak zmiany | Ilość zmian | Treść zmiany | Podpis | Data | | | | |
| Projektował | DPQ | <i>MW</i> | | 02/96 | Material | | Zastępuje rys. Nr | Nr ark. 2 |
| Konstruował | WCZ | <i>MW</i> | | 02/96 | | | Zastąpiono przez rys. Nr | Nr rys. zest. Zsp. |
| Sprawdził | WCZ | <i>MW</i> | | 02/96 | Przemysłowy Instytut Automatyki i Pomiarów Warszawa | | Nr rysunku | Nr części |
| Kier. Zakładu | W.W. | <i>W.W.</i> | | 02/96 | Zakład DPQ | | 7292 | Zsp. 1 ⁴ |



Uwaga: Ostre krawędzie stępić

| 6 | 1 | Tuleja łożyskowa | 11 | |
|---------------------|-------|------------------|---------|-------|
| 5 | 1 | Kierownica tylna | 10 | |
| Nr części lub zesp. | Ilość | Nazwa | Nr ark. | Uwagi |

| | | | | | | | | |
|---------------|-------------|--------------|--------|-------|---|--|--------------------------|--------------------|
| | | | | | Nazwa | | Podziałka | |
| | | | | | Zespół kierownicy tylnej | | 2:1 | |
| | | | | | | | Ciezar | |
| Znak zmiany | Ilość zmian | Treść zmiany | Podpis | Data | Material | | Zastępuje rys. Nr | Nr ark. 3 |
| Projektował | DPQ | <i>M...</i> | | 02/96 | | | Zastąpiono przez rys. Nr | Nr rys. zest. Zsp. |
| Konstruował | | | | | Przemysłowy Instytut Automatyki i Pomiarów Warszawa | | Nr rysunku | Nr części |
| Sprawdził | WCZ. | <i>M...</i> | | 02/96 | Zakład DPQ | | 7292 | Zsp.25 |
| Kier. Zakładu | W.W. | <i>W.W.</i> | | 02/96 | | | | |

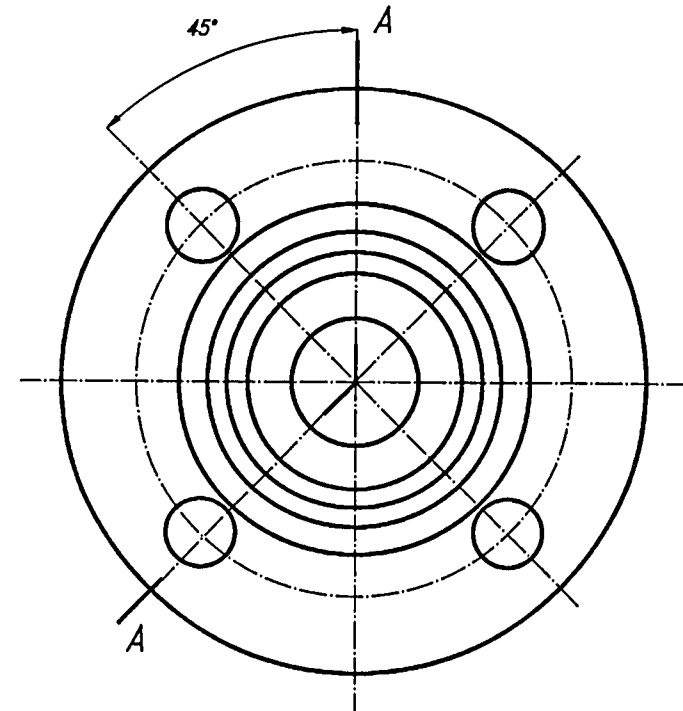
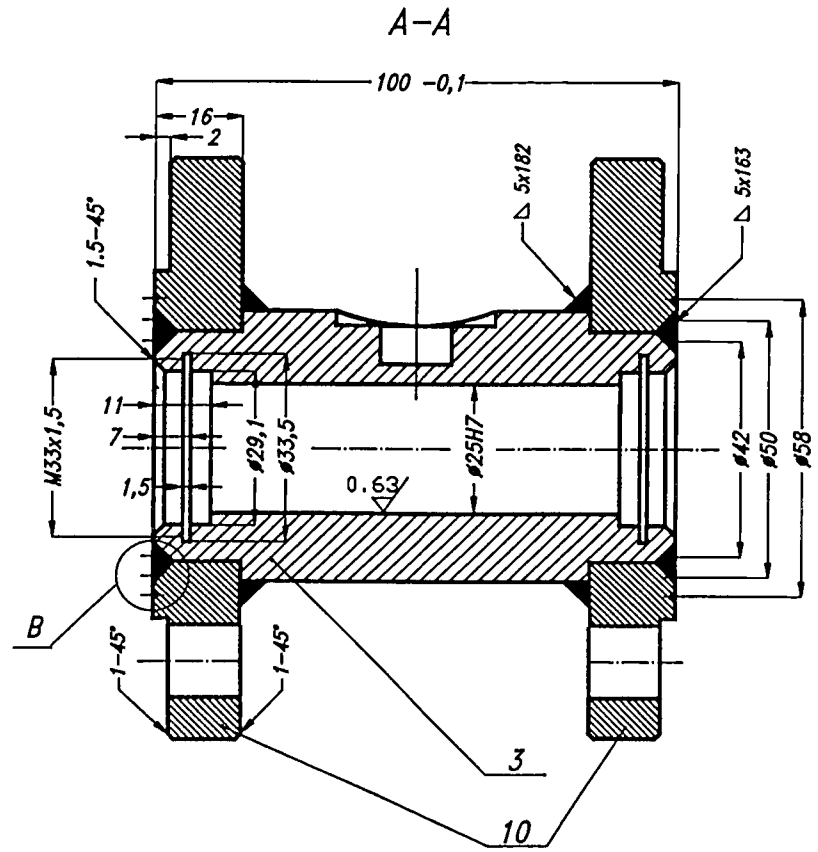


Uwaga:
Wyważać dynamicznie

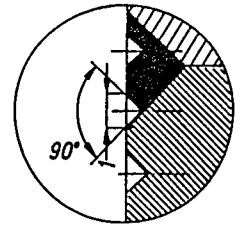
| | | | | |
|---------------------|-------|--------|---------|-------|
| 9 | 1 | Magnes | 14 | |
| 8 | 2 | Czop | 13 | |
| 7 | 1 | Wirnik | 12 | |
| Nr części lub zesp. | Ilość | Nazwa | Nr ark. | Uwagi |

| | | | | | | |
|---------------|-------------|--------------|--------|--------------|---|---------------|
| | | | | | Nazwa | Podziałka |
| | | | | | <i>Zespół wirnika</i> | <i>2:1</i> |
| | | | | | | Ciezar |
| Znak zmiany | Ilość zmian | Treść zmiany | Podpis | Data | Material | Nr ark. |
| | | | | | Zastępuje rys. Nr | <i>4</i> |
| Projektował | DPQ | <i>MW</i> | | <i>02/96</i> | Zastąpiono przez rys. Nr | Nr rys. zest. |
| Konstruował | | | | | | <i>Zsp.</i> |
| Sprawdził | WCz. | <i>MW</i> | | <i>02/96</i> | Przemysłowy Instytut Automatyki i Pomiarów Warszawa | Nr części |
| Kier. Zakładu | W.W. | <i>W.W.</i> | | <i>02/96</i> | Zakład DPQ | <i>Zsp. 3</i> |
| | | | | | <i>7292</i> | |

5 // 0.63 //



Szczegół B

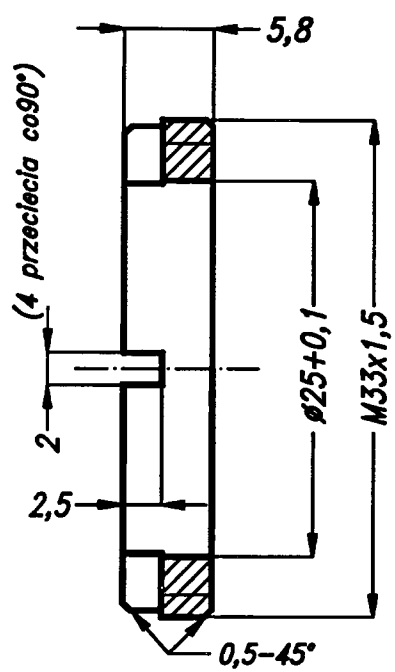


Uwaga: ostre krawędzie stępić

| | | | | | | | | | |
|---------------|-------------|--------------|--------|-------|---|-------|----------|---------|-------------------|
| | | | | | 10 | 2 | Kolnierz | 15 | |
| | | | | | 3 | 1 | Korpus | 8 | |
| | | | | | Nr części lub zesp. | Ilość | Nazwa | Nr ark. | Uwagi |
| | | | | | Zespół korpusu | | | | Podziałka 1:2 |
| | | | | | Nazwa | | | | Ciezar |
| | | | | | Material | | | | Nr ark. 5 |
| | | | | | Zastępuje rys. Nr | | | | Nr rys. zest. Zsp |
| | | | | | Zastąpiono przez rys. Nr | | | | Nr-rysunku |
| | | | | | Przemysłowy Instytut Automatyki i Pomiarów Warszawa | | | | 7292 |
| | | | | | Zakład DPQ | | | | Zsp.4 |
| Znak zmiany | Ilość zmian | Treść zmiany | Podpis | Data | | | | | |
| | | | | | | | | | |
| Projektował | | DR | za MCo | 02 96 | | | | | |
| Sprawdził | | MCZ | MCo | 02 94 | | | | | |
| Kier. Zakładu | | W.W. | | 02 96 | | | | | |

72

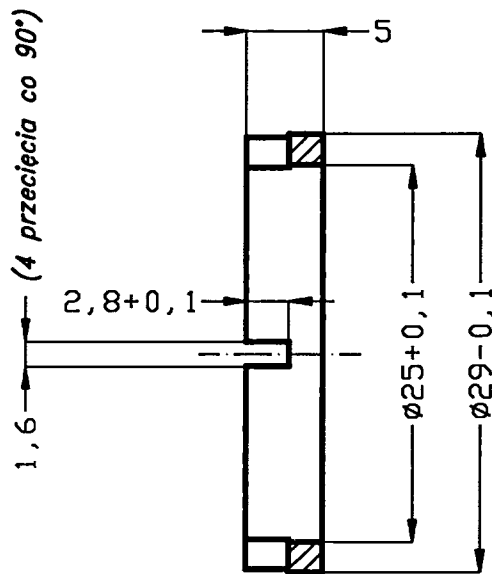
2,5 / 



Uwaga:
Ostre krawędzie stępić

| | | | | Nr części lub zesp. | Ilość | Nazwa | Nr ark. | Uwagi |
|---------------|-------------|--------------|-------------|---------------------|---|-------|--------------------------|-------------------|
| | | | | Nazwa | | | Podziałka | |
| | | | | Nakrętka | | | 2:1 | |
| | | | | | | | Ciezar | |
| Znak zmiany | Ilość zmian | Treść zmiany | Podpis | Data | | | | |
| Projektował | DPQ | <i>ML</i> | <i>ML</i> | 02/96 | Material | | Zastępuje rys. Nr | Nr ark. 6 |
| Konstruował | | | | | 1H18N9T | | Zastąpiono przez rys. Nr | Nr rys. zest. ZSP |
| Sprawdził | WCz | <i>ML</i> | <i>ML</i> | 01/97 | Przemysłowy Instytut Automatyki i Pomiarów Warszawa | | Nr rysunku | Nr części |
| Kier. Zakładu | W.W. | | <i>W.W.</i> | 02/96 | Zakład DPQ | | 7292 | 1 8 |

2,5

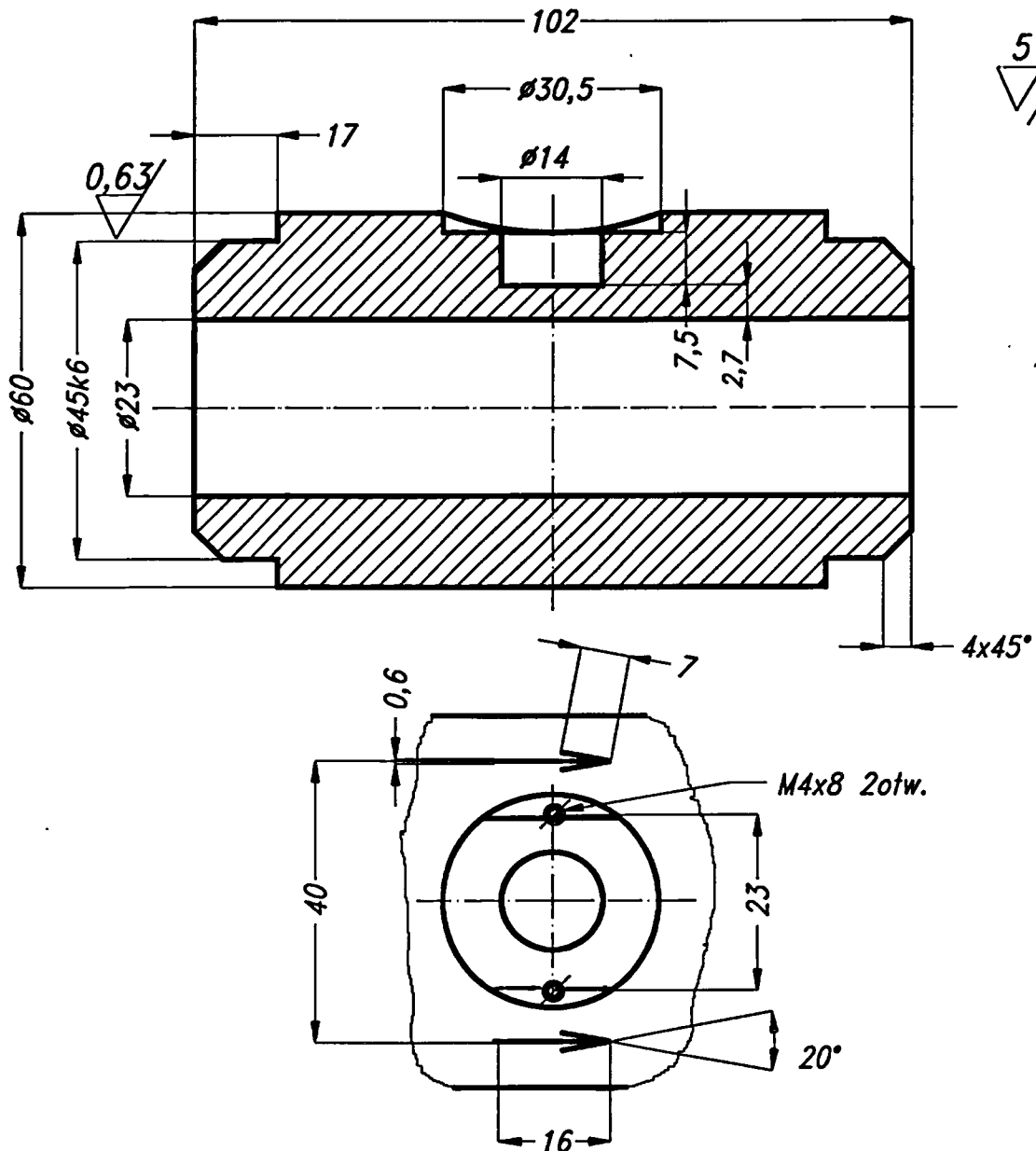
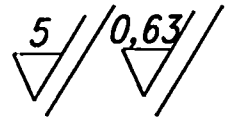


Uwaga:
Ostre krawędzie stępić

| | | | | | Nr części lub zesp. | Ilość | Nazwa | Nr ark. | Uwagi |
|---------------|-------------|--------------|--------|----------|--|-------|--------------------------|---------------|-----------|
| | | | | | Nazwa | | | | Podziałka |
| | | | | | Pierścień dociskowy | | | | 1:1 |
| | | | | | | | | | |
| | | | | | | | | | |
| Znak zmiany | Ilość zmian | Treść zmiany | Podpis | Data | Material | | Zastępuje rys. Nr | Nr ark. | |
| | | | | | 1H18N9T | | | 7 | |
| Projektował | DPQ | | | | Przemysłowy Instytut Automatyki i Pomiarów Warszawa | | Zastąpiono przez rys. Nr | Nr rys. zest. | |
| Konstruował | | | | | | | | | Zsp. |
| Sprawdził | WCZ | | | 01 97 | Zakład DPQ | | Nr rysunku | Nr części | |
| Kier. Zakładu | W.W. | | | 147 | | | | 7292 | 29 |

* numer zawiera rok/numer kolejny
na rysunku podano oznaczenia przykładowo.

Oznaczenie PT25-300
PN 16
PIAP
96/07 *

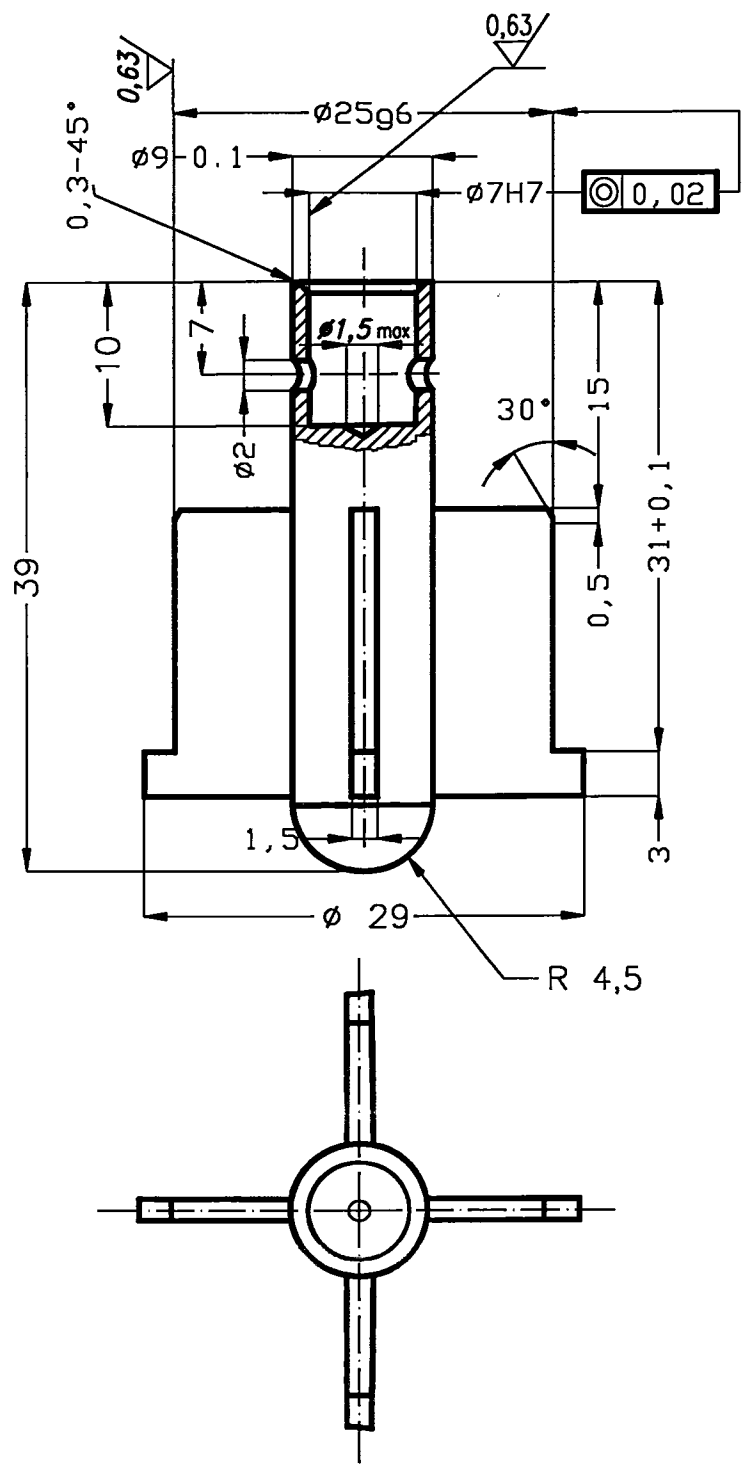


Uwaga:

Szrzałki i oznaczenia grawerować lub wybijać
Oznaczenie wg. przykt. 5mm poniżej szrzałki

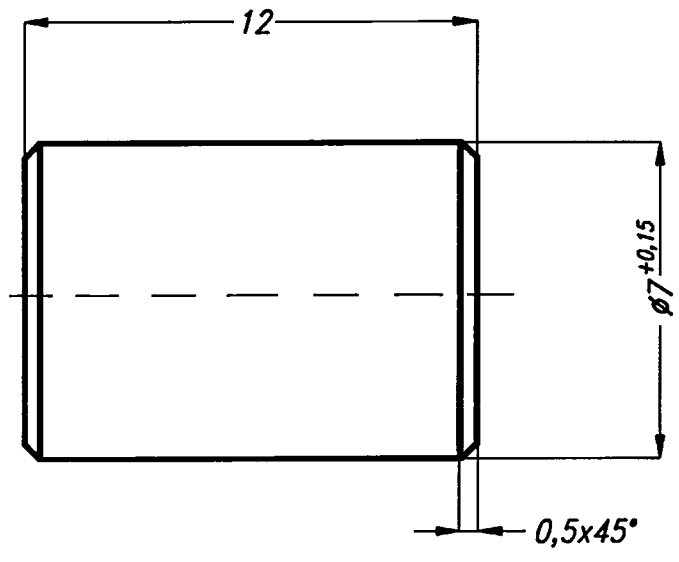
| | | | | | Nr części lub zesp. | Ilość | Nazwa | Nr ark. | Uwagi |
|----------------|----------------|--------------------|--------|----------|---|-------|-----------------------------|------------------------|-------|
| | | | | | Nazwa | | | Podziałka | |
| | | | | | Korpus | | | 1:1 | |
| | | | | | | | | Ciezar | |
| Znak zmiany | Ilość zmian | Treść zmiany | Podpis | Data | | | | | |
| Projektował | DPQ | <i>[Signature]</i> | | 02 96 | Material | | Zastępuje rys. Nr | Nr ark. 8 | |
| Konstruował | | | | | 1H18N9T | | Zastąpiono przez rys. Nr | Nr rys. zest. Zsp.4 | |
| Sprawdził | WCZ | <i>[Signature]</i> | | 02 96 | Przemysłowy Instytut Automatyki i Pomiarów Warszawa | | Nr rysunku | Nr części | |
| Kier. Zakładu | W.W. | <i>[Signature]</i> | | 02 96 | Zakład DPQ | | 7292 | 3 10 | |

| Wymiar | Odchyłki |
|--------|------------------|
| Ø7H7 | +0,015 |
| Ø25g6 | -0,007 -0,020 |



Uwaga:
Ostre krawędzie stepic

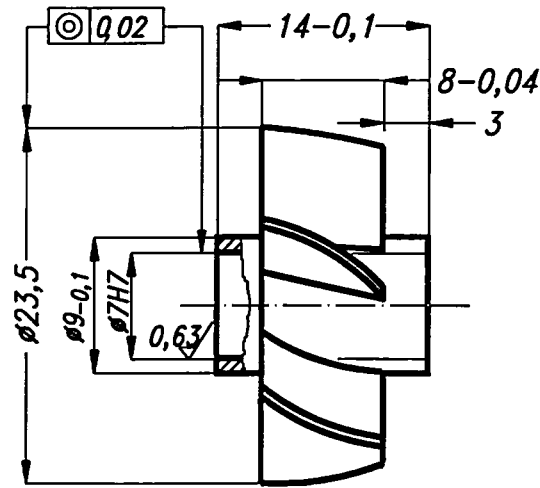
| | | | | Nr czesci lub zesp. | Ilosc | Nazwa | Nr ark. | Uwagi |
|---------------|-------------|--------------|--------|---------------------|---|-------|--------------------------|-----------|
| | | | | Nazwa | | | Podziatka | |
| | | | | Kierownica tylna | | | 2:1 | |
| | | | | | | | Ciezar | |
| | | | | | | | --- | |
| Znak zmiany | Ilosc zmian | Tresc zmiany | Podpis | Data | | | Nr ark. | |
| Projektował | DPQ | <i>ms</i> | | 02/96 | Material | | Zastepuje rys. Nr | 10 |
| Konstruował | | | | | 1H18N9T | | Zastapiono przez rys. Nr | 7sp.2 |
| Sprawdził | WCZ. | <i>ms</i> | | 02/96 | Przemysłowy Instytut Automatyki i Pomiarow Warszawa | | Nr rysunku | Nr czesci |
| Kier. Zakladu | W.W. | <i>ms</i> | | 02/96 | Zaklad DPQ | | 7292 | 5 12 |



| | | | | | Nr czesci lub zesp. | Ilosc | Nazwa | Nr ark. | Uwagi |
|---------------|-------------|--------------|-----------|-------|--|-------|--------------------------|---------------|------------------|
| | | | | | Nazwa | | | | Podzialka |
| | | | | | <i>Tuleja tozyskowa</i> | | | | <i>5:1</i> |
| | | | | | | | | | Ciezar |
| Znak zmiany | Ilosc zmian | Tresc zmiany | Podpis | Data | | | | | |
| Projektował | DPQ | | <i>ML</i> | 02/96 | Material | | Zastepuje rys. Nr | Nr ark. | 11 |
| Konstruował | | | | | <i>Teflon</i> | | Zastapiono przez rys. Nr | Nr rys. zest. | <i>Zsp. 1, 2</i> |
| Sprawdził | WCZ | | <i>ML</i> | 02/96 | Przemysłowy Instytut Automatyki i Pomiarow Warszawa | | Nr rysunku | Nr czesci | |
| Kier. Zakladu | W.W. | | <i>W</i> | 02/96 | Zaklad DPQ | | <i>7292</i> | <i>6 13</i> | |

| | |
|--------|----------|
| Wymiar | Odchylki |
| ∅7H7 | +0,015 |

2.5/ /0.63/ /



Uwagi

Grubość łopatkki na wierzchołku 0,6mm

Ilość łopatek 6

Skok linii śrubowej 60

Kierunek linii śrubowej prawy

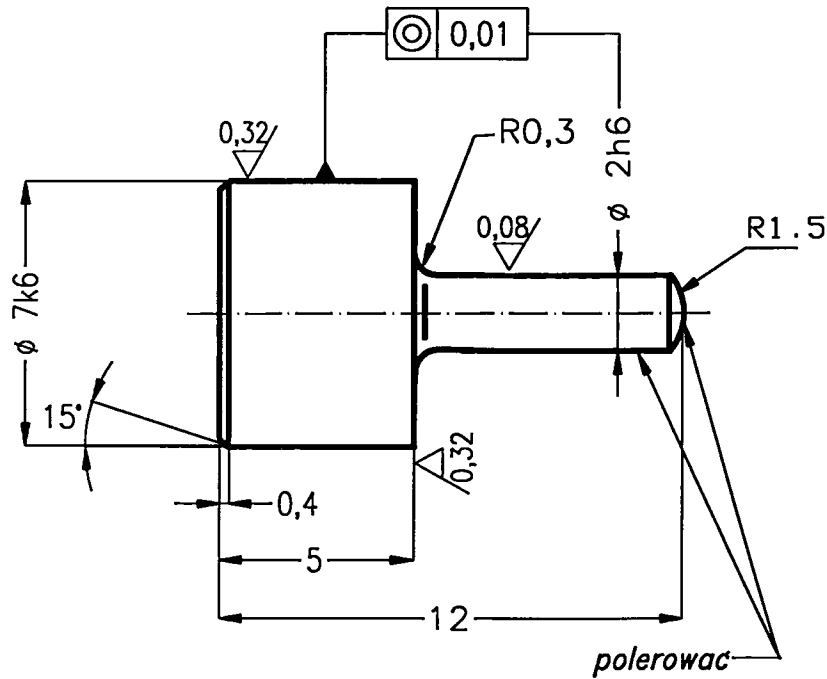
Usunąć zadziory zachowując ostre krawędzie

Utrzymać jednakową grubość łopatek

| | | | | | Nr części lub zesp. | Ilość | Nazwa | Nr ark. | Uwagi |
|---------------|-------------|--------------|-----------|-------|---|-------|--------------------------|---------------------|-------|
| | | | | | Nazwa | | | Podziałka | |
| | | | | | Wirnik | | | 2:1 | |
| | | | | | | | | Cieżar | |
| | | | | | | | | --- | |
| Znak zmiany | Ilość zmian | Treść zmiany | Podpis | Data | | | | | |
| Projektował | DPQ | | <i>WŁ</i> | 02/96 | Material | | Zastępuje rys. Nr | Nr ark. 12 | |
| Konstruował | | | | | 1H18N9T | | Zastąpiono przez rys. Nr | Nr rys. zest. Zsp.3 | |
| Sprawdził | WCZ | | <i>WŁ</i> | 02/96 | Przemysłowy Instytut Automatyki i Pomiarów Warszawa | | Nr rysunku | Nr części | |
| Kier. Zakładu | W.W. | | <i>W</i> | 02/96 | Zakład DPQ | | 7292 | 7 AH | |

| Wymiar | Odchyłki |
|------------|------------------|
| $\phi 2h6$ | -0,006 |
| $\phi 7k6$ | +0,010 +0,001 |

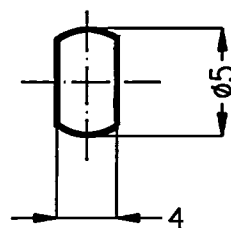
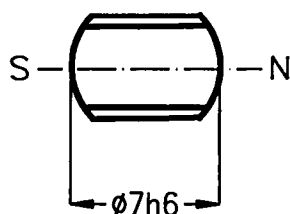
5/(0,32/0,08/)



| | | | | | Nr czesci lub zesp. | Ilosc | Nazwa | Nr ark. | Uwagi |
|---------------|-------------|--------------|-------------|-------|---|-------|--------------------------|---------------|-----------|
| | | | | | Nazwa | | | | Podzialka |
| | | | | | Czop | | | | 5:1 |
| | | | | | | | | | Ciezar |
| Znak zmiany | Ilosc zmian | Tresc zmiany | Podpis | Data | | | | | |
| Projektował | DPQ | | <i>MWS</i> | 02/96 | Material | | Zastepuje rys. Nr | Nr ark. | 13 |
| Konstruował | | | | | 1H18N9T | | Zastapiono przez rys. Nr | Nr rys. zest. | Zsp.3 |
| Sprawdził | WCz | | <i>MWS</i> | 02/96 | Przemysłowy Instytut Automatyki i Pomiarow Warszawa | | Nr rysunku | Nr czesci | |
| Kier. Zakladu | W.W. | | <i>W.W.</i> | 02/96 | Zaklad DPQ | | 7292 | | 8 15 |

| | |
|------------|----------|
| Wymiar | Odchylki |
| $\phi 7h6$ | -0,009 |

0,63/
▽

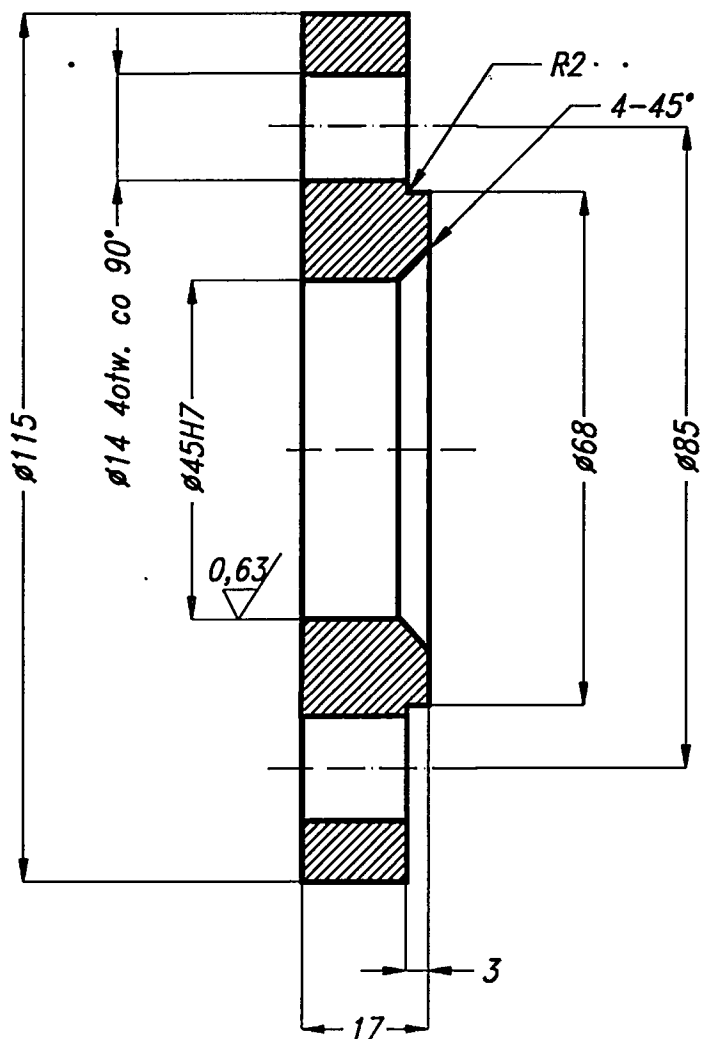


Uwaga: Magnesować do nasycenia
Po magnesowaniu chronić przed zbliżeniem
do materiałów ferromagnetycznych oraz wpływem
innych pól magnetycznych.

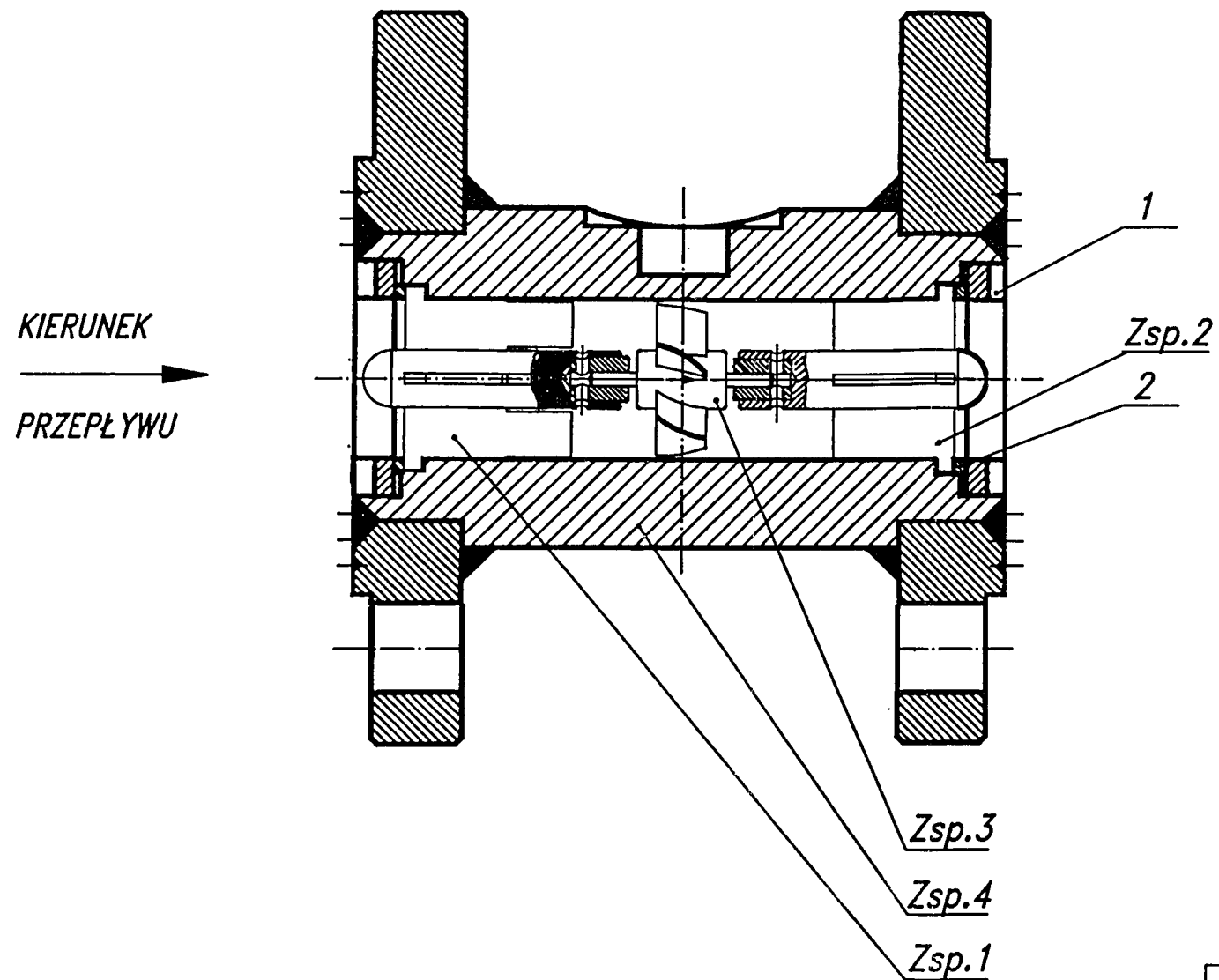
| | | | | | Nr części lub zesp. | Ilość | Nazwa | Nr ark. | Uwagi |
|----------------|----------------|--------------|--|--------|------------------------|---|-----------------------------|---------------|-----------|
| | | | | | Nazwa | | | | Podziałka |
| | | | | | Magnes | | | | 2:1 |
| | | | | | | | | | Ciezar |
| Znak zmiany | Ilość zmian | Treść zmiany | | Podpis | Data | | | | |
| Projektował | DPQ | MS | | | 02 96 | Material | Zastępuje rys. Nr | Nr ark. | 14 |
| Konstruował | | | | | | ANKO 4 | Zastąpiono przez rys. Nr | Nr rys. zest. | Zsp.3 |
| Sprawdził | WC2 | MS | | | 02 96 | Przemysłowy Instytut Automatyki i Pomiarów Warszawa | Nr rysunku | Nr części | |
| Kier. Zakładu | W.W. | W | | | 02 96 | - Zakład DPQ | 7292 | | 916 |

| | |
|--------|----------|
| Wymiar | Odchyłki |
| ∅45H7 | +0,021 |

5 / 0,63 /



| | | | | | Nr czesci lub zesp. | Ilosc | Nazwa | Nr ark. | Uwagi |
|----------------|----------------|--------------|-----------|----------|---|-------|-----------------------------|---------------|-----------|
| | | | | | Nazwa | | | | Podzialka |
| | | | | | Kotnierz | | | | 1:1 |
| | | | | | | | | | Ciezar |
| Znak zmiany | Ilosc zmian | Tresc zmiany | Podpis | Data | | | | | |
| Projektował | DPQ | | <i>Mi</i> | 06 95 | Material | | Zastepuje rys. Nr | Nr ark. | 15 |
| Konstruował | | | | | 1H18N9T | | Zastapiono przez rys. Nr | Nr rys. zest. | Zsp.4 |
| Sprawdził | WCZ | | <i>Mi</i> | 06 95 | Przemyslowy Instytut Automatyki i Pomiarow Warszawa | | Nr rysunku | Nr czesci | |
| Kier. Zakladu | W.W. | | <i>W</i> | 06 95 | Zaklad DPQ | | 7292 | | 1017 |



Uwaga:

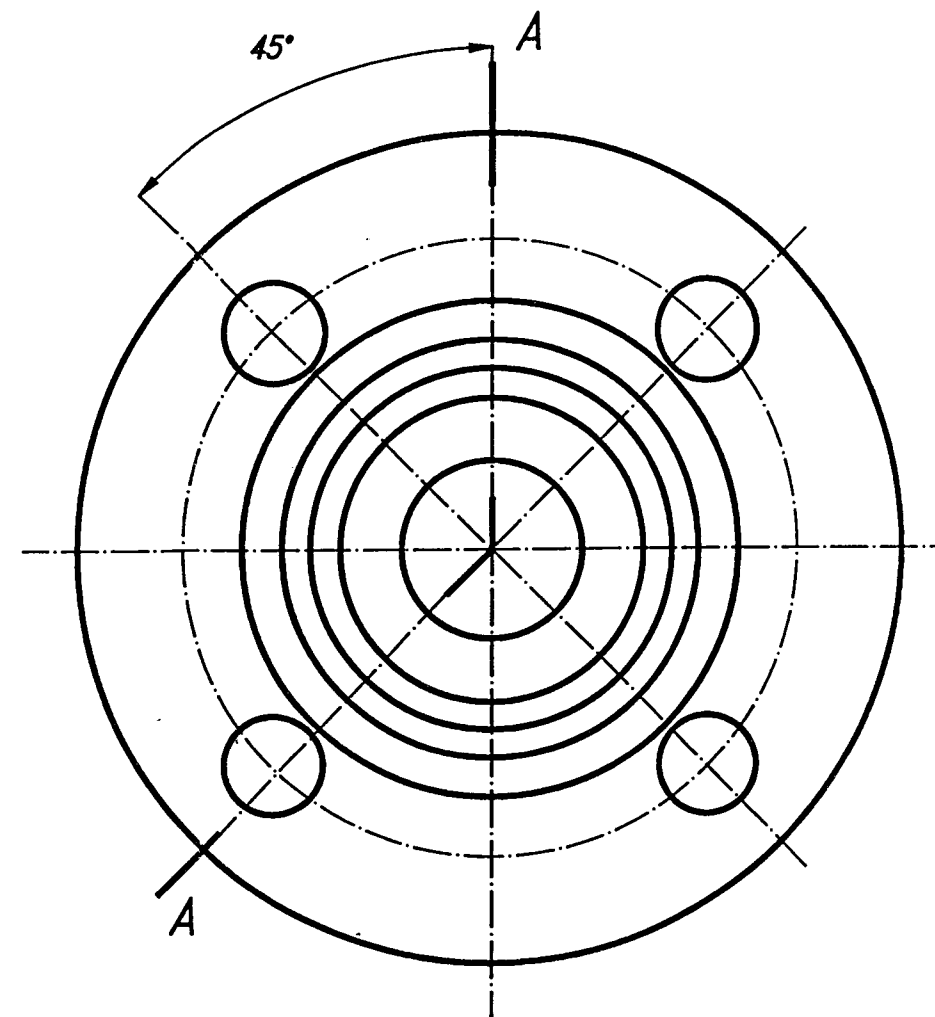
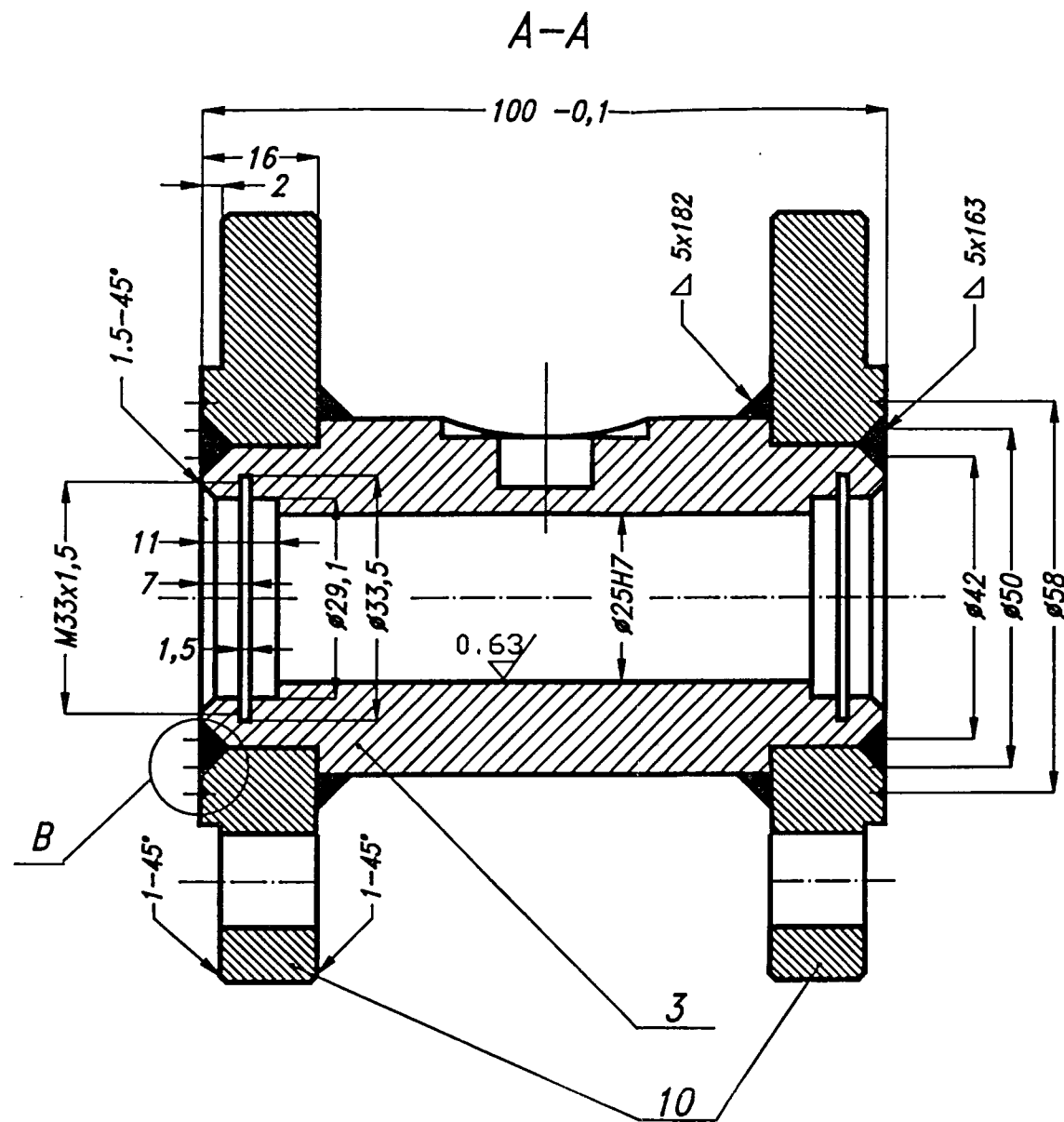
Zamontować Zespół kierownicy przedniej Zsp.1 oraz części Nr 1 i 2.
 Włożyć zespół wirnika i zamontować zespół kierownicy tylnej Zsp.2 oraz części Nr 1 i 2.
 Części Nr 1 zabezpieczyć przed odkręcaniem przez zapakowanie.
 Sprawdzić luz wzdłużny zespołu wirnika = 0,1mm

| | | | |
|-------|---|-----------------------------|---|
| 2 | 2 | Pierscień | 7 |
| 1 | 2 | Nakrętka | 6 |
| Zsp.4 | 1 | Zespół korpusu | 5 |
| Zsp.3 | 1 | Zespół wirnika | 4 |
| Zsp.2 | 1 | Zespół kierownicy tylnej | 3 |
| Zsp.1 | 1 | Zespół kierownicy przedniej | 2 |

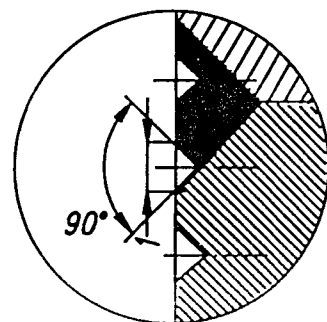
| Nr części lub zesp. | Ilość | Nazwa | Nr ark. | Uwagi |
|---------------------|-------|-------|---------|-------|
|---------------------|-------|-------|---------|-------|

| | | | | | | | | |
|---------------|-------------|--------------|-------------|-------|--|--|--------------------------|--|
| | | | | | Nazwa | | Podziałka | |
| | | | | | Czujnik turbinowy | | 1:1 | |
| | | | | | PT25 - 300 | | Ciezar | |
| | | | | | | | Nr ark. 1 | |
| | | | | | Material | | Zastępuje rys. Nr | |
| | | | | | ----- | | Zastąpiono przez rys. Nr | |
| | | | | | Przemysłowy Instytut Automatyki i Pomiarów | | Nr rys. zest. | |
| | | | | | Warszawa | | ---- | |
| | | | | | Zakład DPQ | | Nr części | |
| | | | | | 7292 | | Zsp. | |
| Znak zmiany | Ilość zmian | Treść zmiany | Podpis | Data | | | | |
| | | | | | | | | |
| Projektował | DPQ | | <i>Mur</i> | 02 96 | | | | |
| Sprawdził | WCZ | | <i>WCZ</i> | 02 96 | | | | |
| Kier. Zakładu | W.W. | | <i>W.W.</i> | 02 96 | | | | |

5 // 0.63 //



Szczegół B



Uwaga: ostre krawędzie stępic

| Znak zmiany | Ilość zmian | Treść zmiany | Podpis | Data | Nazwa | Nr części lub zesp. | Ilość | Nazwa | Nr ark. | Uwagi |
|---------------|-------------|--------------|--------------|-------|---|---------------------|-------|----------|---------|---------------|
| | | | | | | 10 | 2 | Kolnierz | 15 | |
| | | | | | | 3 | 1 | Korpus | 8 | |
| | | | | | Nazwa | | | | | Podziałka |
| | | | | | Zespół korpusu | | | | | 1:1 |
| | | | | | | | | | | Ciezar |
| | | | | | Material | | | | | Nr ark. |
| | | | | | ----- | | | | | 5 |
| | | | | | Zastępuje rys. Nr | | | | | Nr rys. zest. |
| | | | | | Zastąpiono przez rys. Nr | | | | | Zsp |
| | | | | | Przemysłowy Instytut Automatyki i Pomiarów Warszawa | | | | | Nr rysunku |
| | | | | | Zakład DPQ | | | | | 7292 |
| | | | | | | | | | | Nr części |
| | | | | | | | | | | Zsp.4 |
| Projektował | | DPQ | <i>Mu</i> | 02 96 | | | | | | |
| Sprawdził | | W.Cz. | <i>W.Cz.</i> | 02 94 | | | | | | |
| Kier. Zakładu | | W.W. | <i>W.W.</i> | 02 96 | | | | | | |