

440

Nr 7547

DOKUMENT WZORCOWY**MODERNIZACJA GŁOWIC ZATAPIARKI NR 8 DO LAMPY A59
(ZAMÓWIENIE 802915)**

BE 10

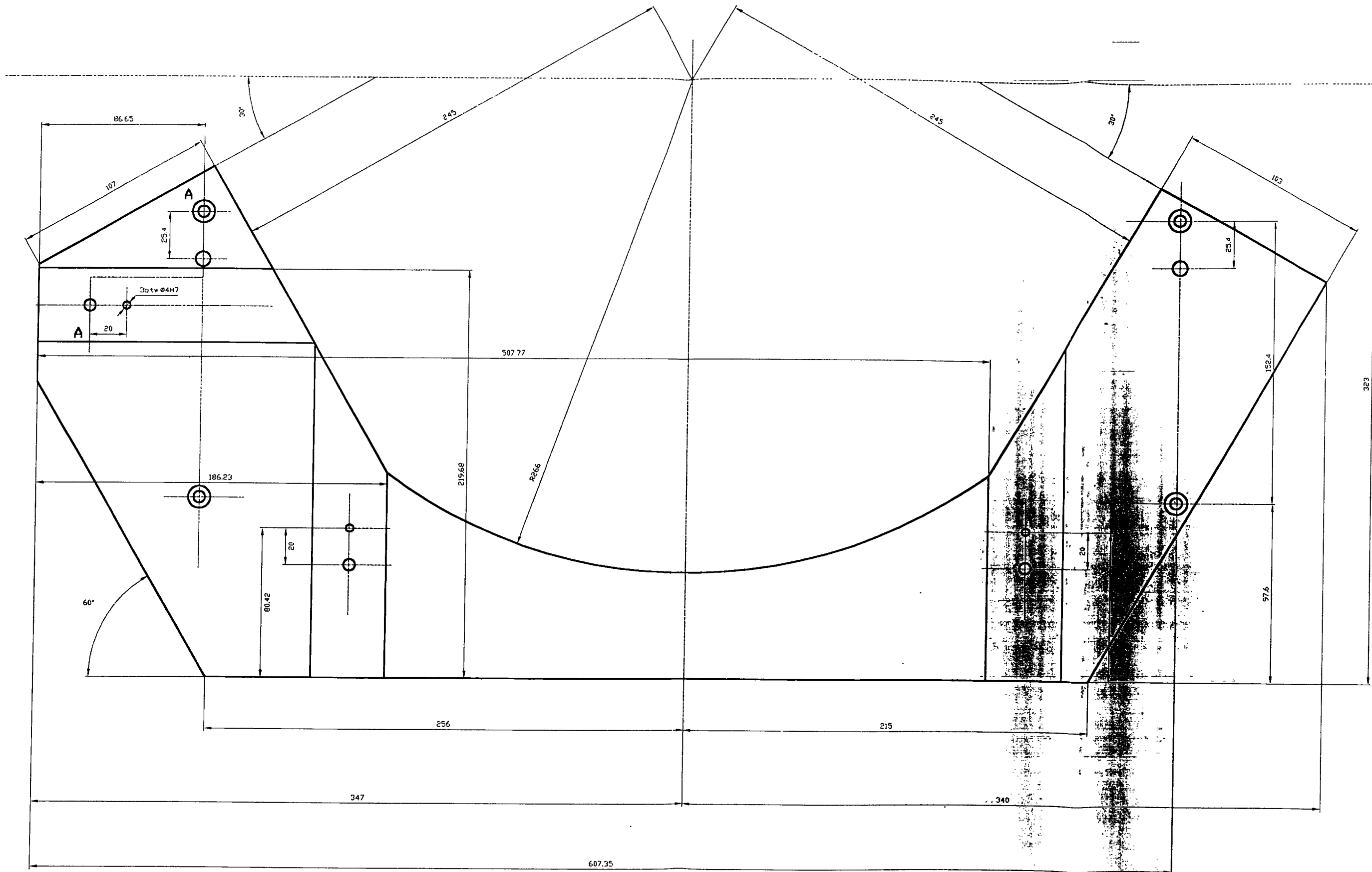
DOKUMENTACJA:

- Stanowisko do pomiaru kąta skręcenia A59 Nr arch. 7547 Zsp 1
- Głowica zatapiarki A59 Nr arch. 7547 Zsp 2
- Sprawdzian długości zatopienia A59 Nr arch. 7547 Zsp 3

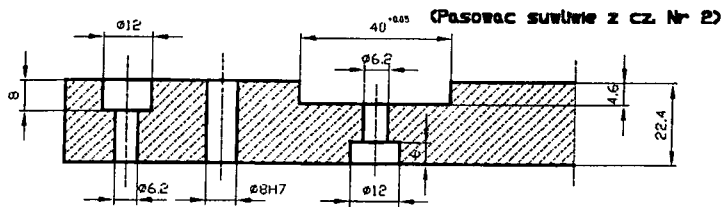
Warszawa 1998

| | | | | |
|-------|---|-----------------------------|---|--|
| 06 | 6 | NAKRĘTKA M4 | | |
| 05 | 6 | ŚRUBA AMPULOWA M4X20 | | |
| 04 | 4 | ŚRUBA AMPULOWA 1/4" X 25 | | |
| 03 | 3 | KOLEK ϕ 4 x15 | | |
| 02 | 3 | ŚRUBA AMPULOWA M6X30 | | |
| 01 | 3 | ŚRUBA AMPULOWA M8X30 | | |
| 6 | 3 | ZDERZAK 8 | 5 | |
| 3,4,5 | 3 | PŁYTKA ABC | 4 | |
| 2 | 3 | WSPORNIK | 3 | |
| 1 | 1 | PODSTAWA WSPORNIKÓW | 2 | |

| | | | |
|----------|--|---|--|
| Nazwa | | Stanowisko do pomiaru kąta skrećania - A49 (modernizacja 98) | |
| Materiał | | Przemysłowy Instytut Automatyki i Inżynierii | |
| } | | 7542 | |
| | | Zespół | |
| | | 2 | |



A-A



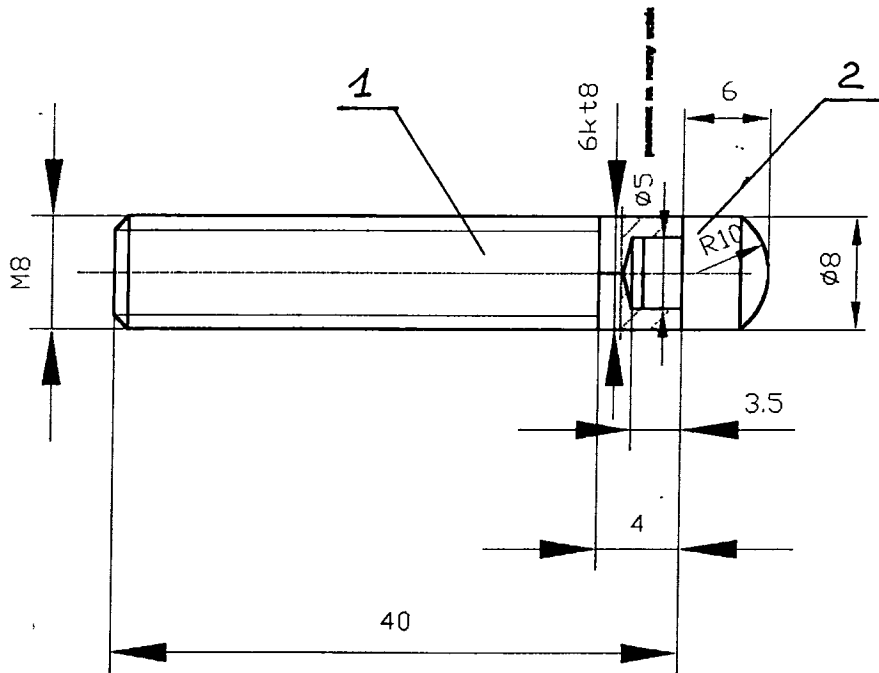
(Pasować suwlinie z cz. Nr 2)

☐ Ostre krawędzie stepic
Anodować Barwic na kolor czarny

2,5


| | | | | | |
|--|-------------------------------------|-----------------------------|--------------|-----------|--------------|
| PIAP PRZEMYSŁOWY INSTYTUT AUTOMATYKI I POMIARÓW ul. 11-go Listopada 40, 05-110 Warszawa 70 Działek Mechatroniki Tel. 224 62 64 Fax 224 62 30 | Projektant [Signature] | Materiał PA6 | L. Str. 1 | Mapa 1 | Podz. 1:1 |
| | Nazwa Podstawa wsporników | Nr rys. 7547/1sp1 | | | |

3



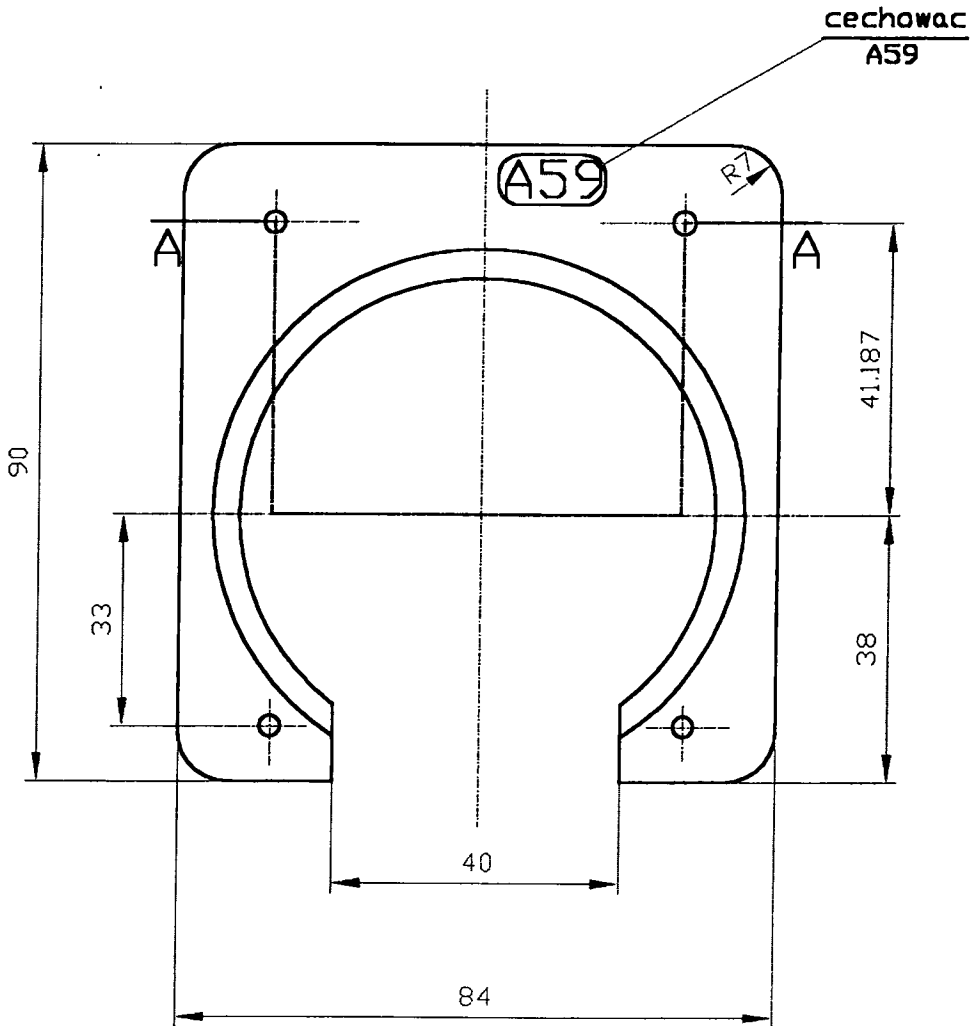
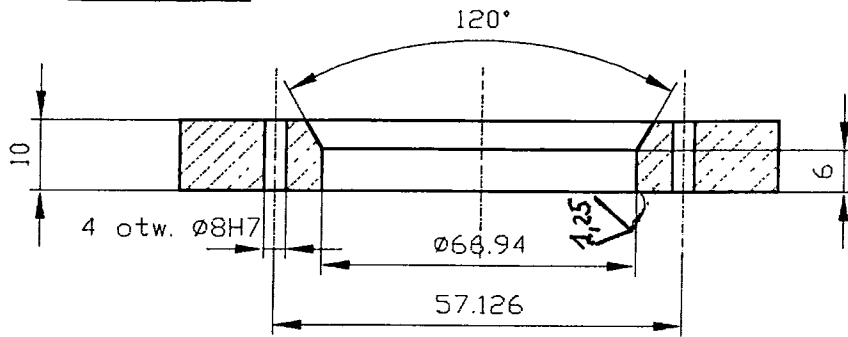
Ostre krawędzie stepic

2,5

| | | | |
|---|--|---------------------------------------|--------------------------|
| PIAP PRZEMISŁOWA FOTOTECHNIKA AUTOMATYKA I ELEKTRONIKA 02-486 Warszawa Al. Jerozolimskie 210 102700 | Projektował  | Materiał: ① 1H18N9T ② TARNAMIŁO | L. Szp. Masa Podz. kg |
| | 2:1 | Nr 7547 Zsp1 cz. 6 | Zderzak I |

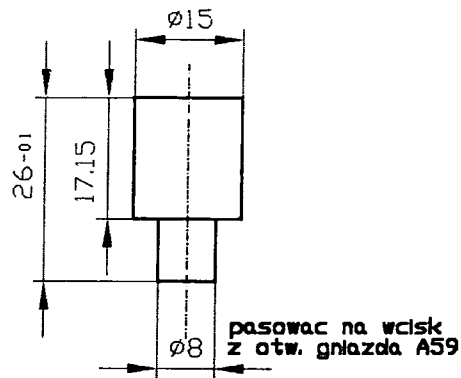
A-A

($\sqrt{1,25}$) $\sqrt{2,5}$



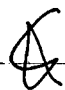
PASYWOWAĆ

| | | | | | |
|--|-------------|--------------|---------|-------------|-------|
| PIAP FABRYKA PRZEMISŁU ELEKTROMECHANICZNEGO 02-426 Warszawa Al. Jerozolimskie 202 Zakład Mechatroniki Tel. 874 52 04 Fax 874 02 20 | Projektował | (BA) M58 | L. Szt. | Masa | Skal. |
| | Sprawdził | | | | |
| NOZWG | | Nazwa | | 7547 | |
| | | Gniazdo A59 | | Zsp2, cz. 6 | |

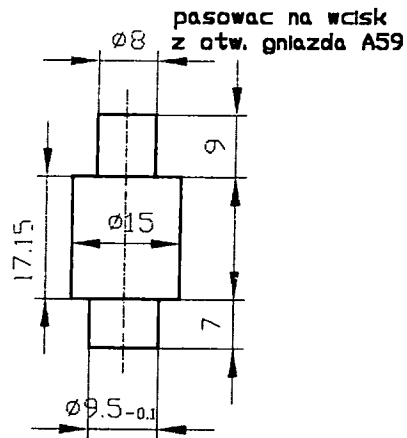


Czernic chemicznie

2,5 ✓

| | | | | | | | |
|--|--|---------------------------|--|------------|--|-----------|--|
| Projektował:  | | Materiał: St3 | | Masa: 2.7 | | Podz: 1:1 | |
| Sprawdził: | | Nazwa: Kolek dystansowy I | | Zesp: zsp2 | | 7547 | |

M

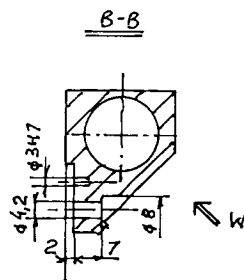
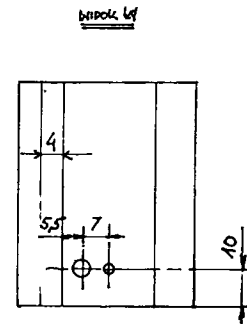
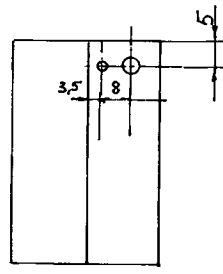
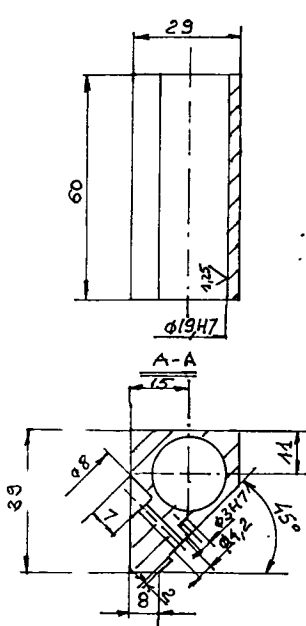


Czernic chemicznie

2,5
✓

| | | | | | |
|---|---------------------|---------------|---------|------------|------|
| FIMP <small>Instytut Techniczny 2-30 Warszawa, Al. J. Piłsudskiego 202 Zakład Mechaniki</small> | Projektant: | Materiał: St3 | L. Szt. | Masa kg | Skł. |
| | Sprawdził: NGZAS | | | cz. 8 | 1:1 |
| | Kolek dystansowy II | | 2sp2 | 7547 | |

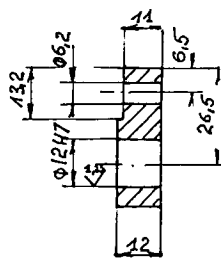
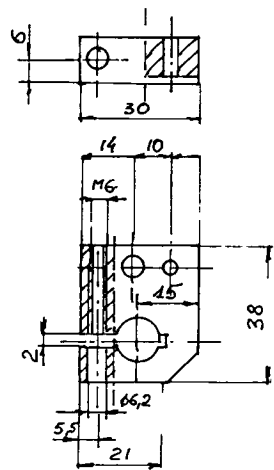
2,5 (2,25)



OSTRE KRAJĘDZIE STEPIC
 RYDOWANAC, BARWIC NA CZARNO

| z. nr | z. nr | z. nr | z. nr | z. nr |
|-------|-------|-------|-------|-------|
| | | | | 1 051 |
| | | | | 2:1 |
| | | | | 4 |
| | | | | 55PC |
| | | | 7547 | 3 |

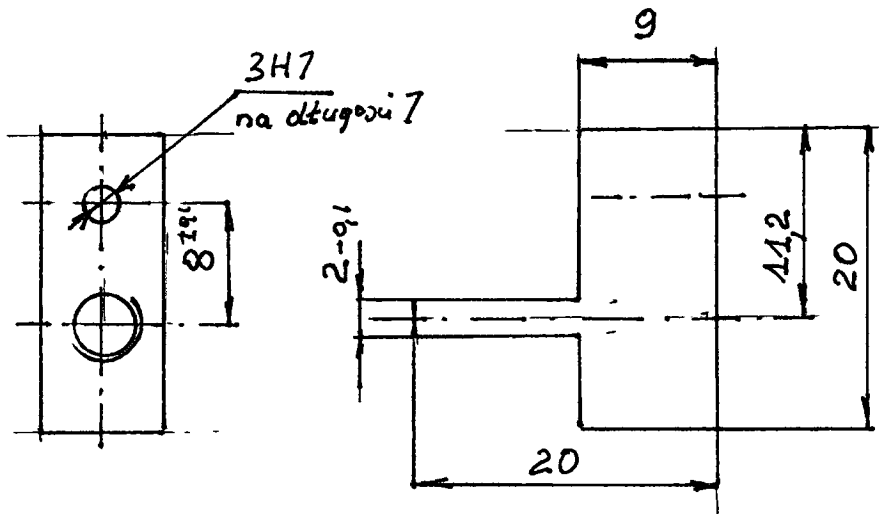
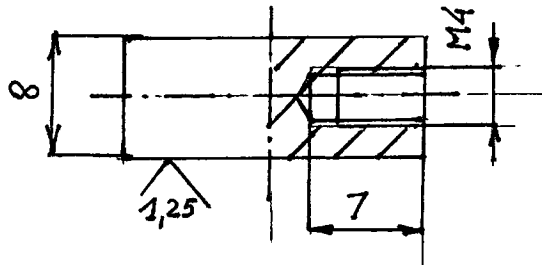
25 (225)



OSTRZ KRAWĘDZIE STĘPIC
 HWDOSAC, BARWIC NA CZARNO

| | | | |
|-------------------|--|------|--|
| Nazwa | | Ust | |
| UCHWYT PRONADNICY | | 1:1 | |
| Materiał | | 5 | |
| PA-6 | | 25P3 | |
| Przemysłowa | | 4 | |
| Auton | | 7547 | |

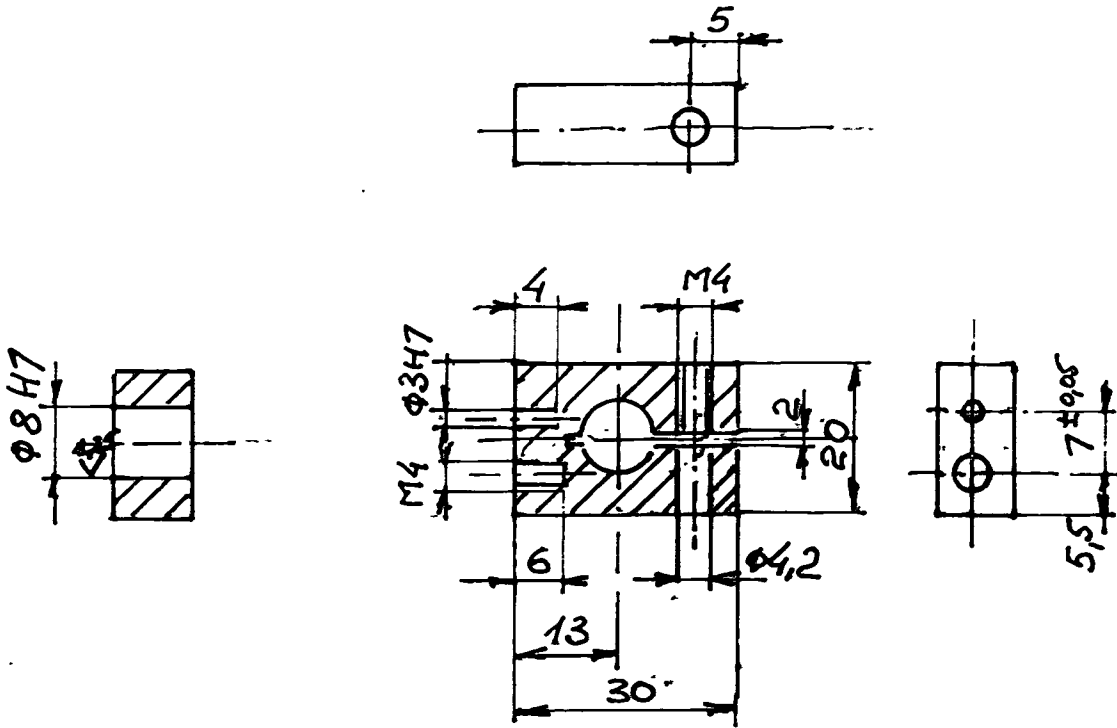
($\sqrt{1,25}$) $\sqrt{2,5}$



OSTRE KRAWĘDZIE STĘPIC

| Lp. z esp | | | | Nazwa | | M. C. | | U. C. | |
|--|--|--|--|-------------------|--|-------|--|----------------------|--|
| Nazwa | | | | 1H PŁYTKA POMIARU | | | | Podzielnik 2:1 | |
| Materiał | | | | 1H18N9T | | | | Nr ark. 6 | |
| Przemysłowy Instytut Automatyki i Pomiarów V. W. Brachma | | | | 7547 | | | | Nr ys. zast. Zsp3 | |
| Zespół rys. Nr | | | | 7547 | | | | Nr części 5 | |
| Instytut | | | | 7547 | | | | 17 | |

2,5 (1,25)



OSTRE KRAWĘDZIE STĘPIC
ANODOWAC, BARWIC NA CZARNO

| | | | | № | Wzrost | Wzrost | Uwagi |
|--|--|--|--|----------------------|--------|--------|--------|
| | | | | Nazwa | | | Liczba |
| | | | | UCHWYT CZUJNIKA | | | 1:1 |
| | | | | Materiał | | | 8 |
| | | | | PA-6 | | | ZSP3 |
| | | | | Przemysłowy Instytut | | | części |
| | | | | 7547 | | | 718 |