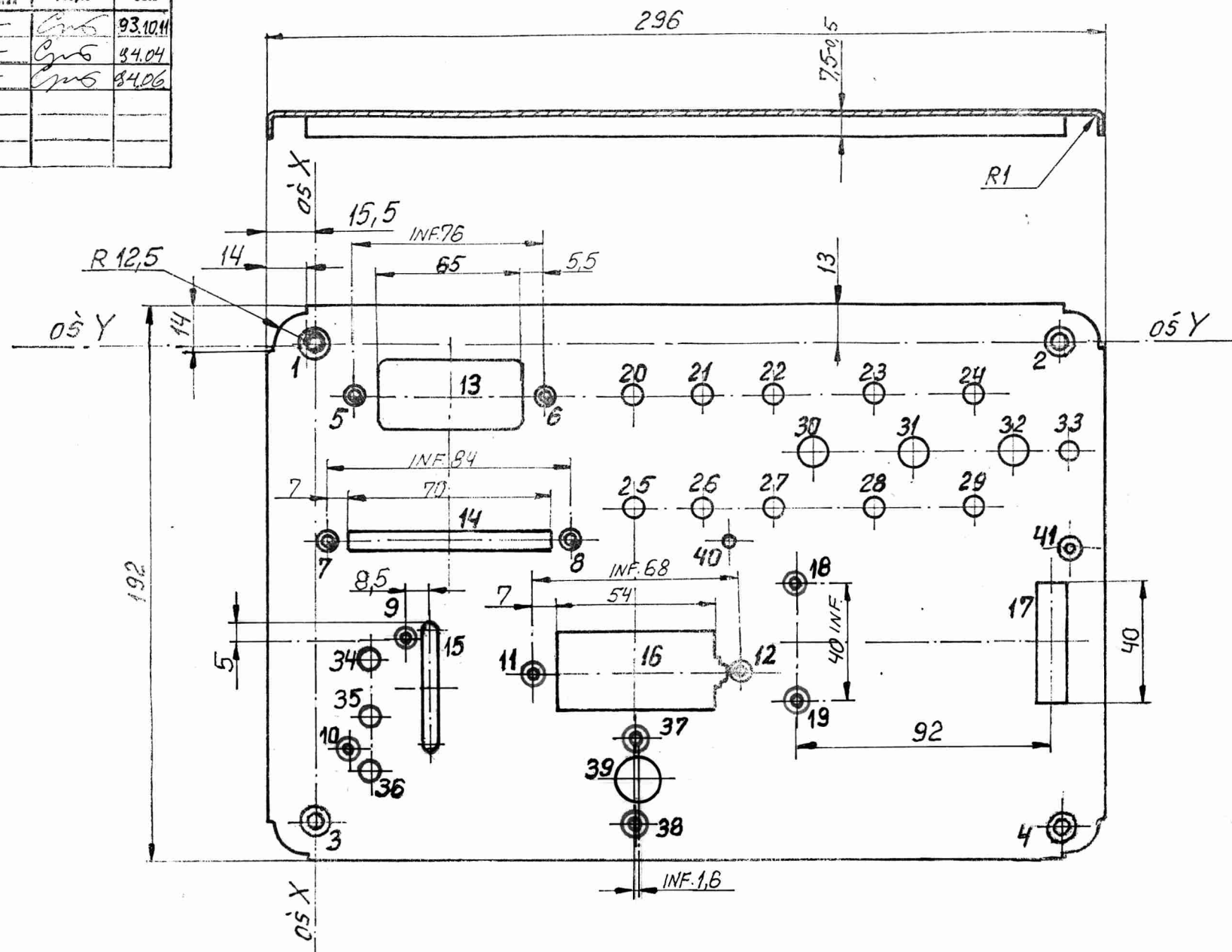


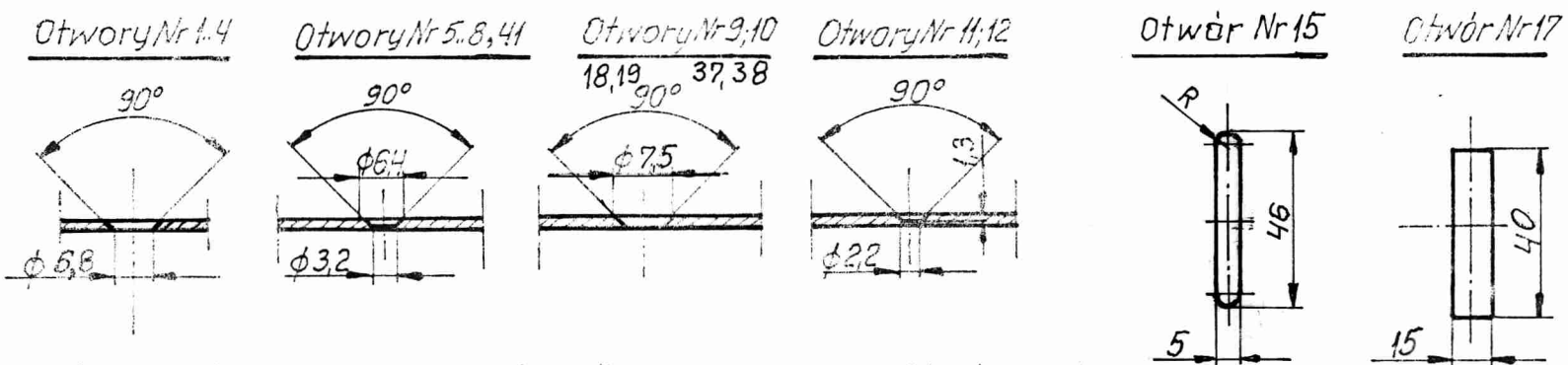
Lit. zm. / il. zm. / wyb.	Numer karty zmian	Popr. wprowad.	
		Podpis	Data
A	-	GWS	93.10.11
B	-	GWS	94.04
C	-	GWS	94.06

Wymiar i symbol odchyłki

* - otwory zwymiarowane oddzielnie na rysunku.
Tolerancja odległości otworów od osi X i Y - ±0,1mm.

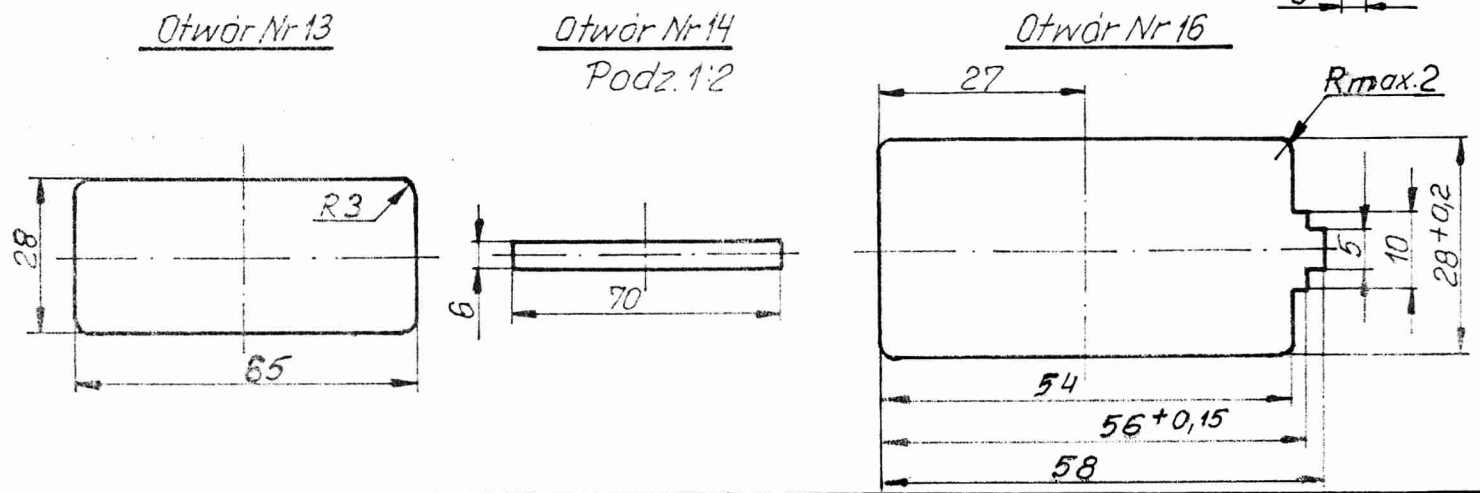


Nr otworu	X odległość od osi	Y odległość od osi	Wymiar	Nr otworu	X odległość od osi	Y odległość od osi	Wymiar
20	109	19	*	41	267	70,5	*
19	167	125	*	40	144	68,5	φ4
18	167	85	*	39	110,6	153	φ15,5
17	259	105	*	38	109	168	*
16	111	113	*	37	109	138	*
15	40,5	120	*	36	20	150	φ8
14	46	69	*	35	20	130	φ8
13	46	19	*	34	20	110	φ8
12	145	113	*	33	261	39	φ6
11	77	113	*	32	241	39	φ10
10	12	142	*	31	206	39	φ10
9	32	102	*	30	171	39	φ10
8	88	69	*	29	226	59	
7	4	69	*	28	191	59	
6	84	19	*	27	156	59	
5	8	19	*	26	131	59	
4	265	166	*	25	109	59	
3	0	166	*	24	226	19	
2	265	0	*	23	191	19	
1	0	0	*	22	156	19	
				21	131	19	



Uwaga: Otwory Nr 20..29 wykonać φ3,2 - ostateczny kształt otworów zależy od typu zacisków elektrycznych.

Rz40



Material	Oznaczenie	Blacha PA2-1,5	Obróbka cieplna		Wypłódcz. pow.	Anodować
	Nr normy mater.	PN-79/H-88026	Pokrycie			
Konstruował	Kreślił	Sprawdził	Kontr. norm.	Baciał	Zatwierdził	
Podz.	Ciężar	Arkusz	Nr ark.	Nr rys. lic.	Nr rys. lic.	
1:2			8133			

Płyta czotowa

WP2-C008